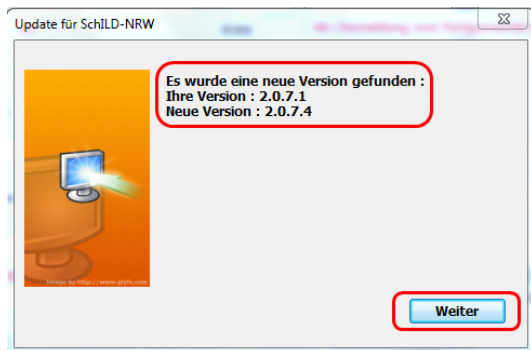
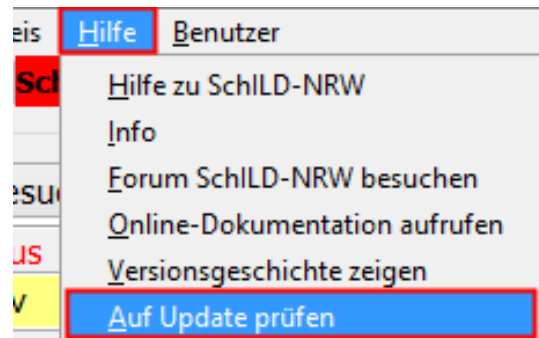


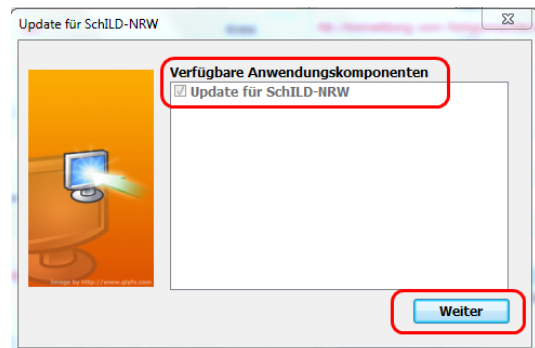
## Update direkt aus SchILD suchen und starten

Während der Arbeit mit SchILD kann über -> **Hilfe** -> **Auf Update prüfen** ermittelt werden, ob eine neue Version für SchILD-NRW verfügbar ist.

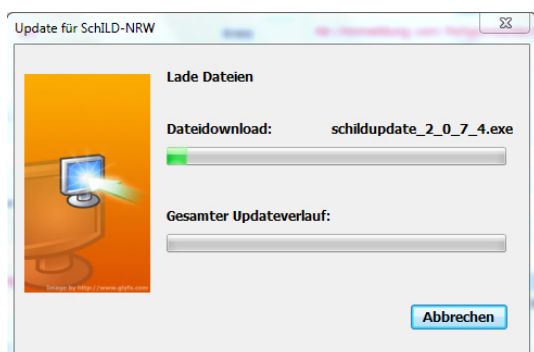


Falls eine neue Version von SchILD oder anderen zu SchILD gehörenden Programmen angeboten wird, können diese ausgewählt und direkt installiert werden - sofern Sie die erforderlichen Rechte zur lokalen Installation bzw. zur Installation im Netzwerk haben.

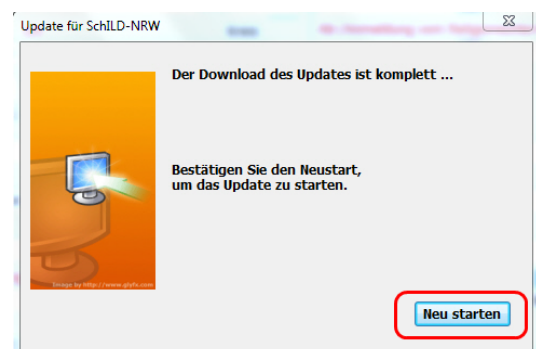
Wenn nur ein Update zu SchILD bereitsteht, sind Text und Auswahlhäkchen grau, d.h. nicht änderbar. Es gäbe ja auch sonst keinen Sinn...



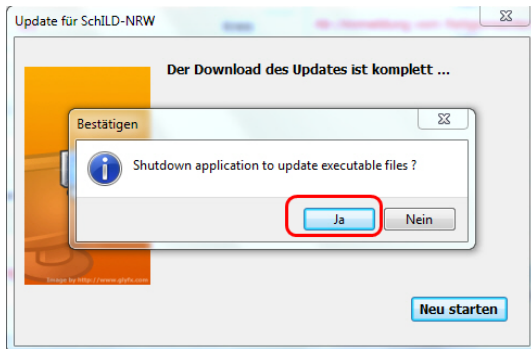
Download und Installation des Updates werden nur nach Ihrem "Weiter" gestartet.



Sie können den Download-Verlauf beobachten.

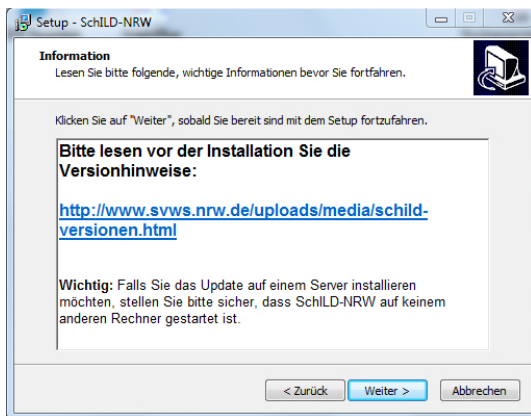


Nach Aufforderung müssen Sie SchILD beenden und neu starten, da sonst die neuen Dateien nicht korrekt gespeichert werden können.

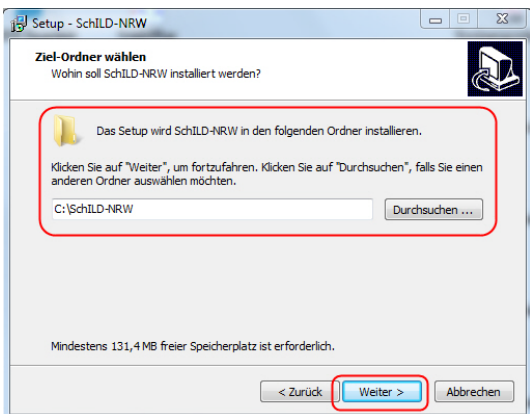


Je nach Rechner-Konfiguration wird hierbei eine Bestätigung oder sogar das (Windows-) Administratorenpasswort gefordert.

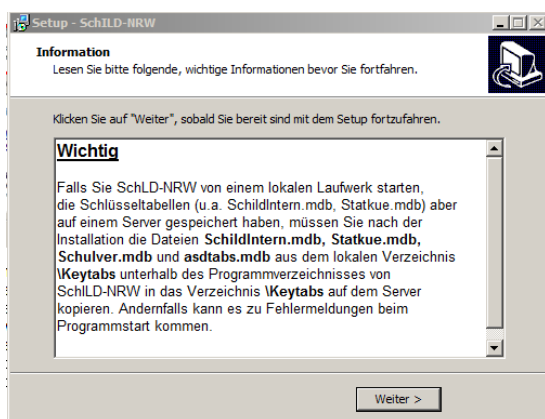
Sie sollten alle anderen Anwendungen für die Zeit der Installation beenden!



Es wird dringend angeraten, vor oder direkt nach dem Update die **Versionsgeschichte** zu lesen, damit Sie dann auch wissen, was denn durch das Update verändert oder neu hinzu gekommen ist.



Zur nun startenden Installation des heruntergeladenen Updates wird zunächst nach dem Zielordner gefragt. Im Normalfall (d.h., wenn SchILD am Einzelplatz oder im Netzwerk richtig installiert worden ist) erkennt das Programm den Ordner, in dem gespeichert werden soll, automatisch.



Bei einer **Netzwerk-Installation** beachten Sie unbedingt die vor der Installation angezeigten Hinweise, da u.U. noch Dateien kopiert werden müssen!

**Wie immer bei Updates gilt auch hier:**  
Vorher sollten die Daten gesichert werden!

**Hinweis:**

Diese Angaben beziehen sich auf SchILD Version 2.0.7.4. Bedingt durch die Weiterentwicklungen von SchILD sind bei künftigen neueren Versionen Abweichungen im Arbeitsablauf und bei den einzelnen Auswahl Fenstern möglich.